

信州 須坂

春の里山ハイキング



～坂田山の共生の森の散策、北信五岳や北アルプス連峰の眺望～



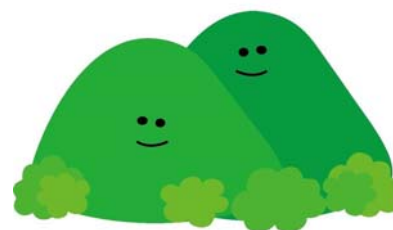
【期日】 4月28日(土) [2018]

【出発】 9:30 (集合 9:15) 雨天決行

【集合】 田中本家博物館 駐車場

【会費】 2,000円 (昼食代含む)

1人1つ



【定員】 20名 【歩程】 4km (観光ガイドがご案内します)

【コース】

田中本家博物館 9:30.....鎌田山.....お羽黒山.....竜の割石.....

見晴らし台.....ふれあい公園.....三峰神社里宮.....坂田浄水場.....

天徳寺.....12:45 田中本家博物館 (昼食、博物館見学は各自払い) 13:30

◆申込み 須坂市観光協会までお電話またはFAXにてお申込みください。

申込み締め切り日/2日前 (※定員に達し次第、締め切り)

※お申込み後にやむを得ずキャンセルされる場合は、下記問合せ先まで速やかにご連絡ください。

◆主催: 須坂市観光協会 電話/026-215-2225 FAX/026-215-2226

メール/info@suzaka-kankokyokai.jp URL/http://www.suzaka-kankokyokai.jp

..... 切 取 線

参加日 4/28

申 込 書

名 前	住 所	電話番号
		電話 FAX
		電話 FAX
		電話 FAX